



АБ'ЁМ І ІНДЭКСЫ ПРАМЫСЛОВАЙ ВYТВОРЧАСЦІ ПА Г.МІНСКУ

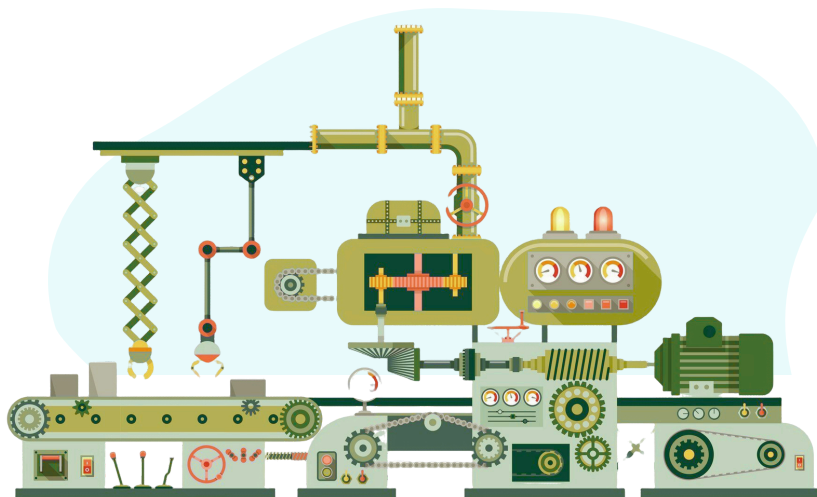
Студзень-сакавік 2026 года

ІНДЭКС ПРАМЫСЛОВАЙ ВYТВОРЧАСЦІ
(у супастаўных цэнах)





91,4%

АБ'ЁМ ПРАМЫСЛОВАЙ ВYТВОРЧАСЦІ
(у бягучых цэнах, млн. рублёў)

8 903,9



Па відах эканамічнай дзейнасці

	(індэкс)	(аб'ём) (доля ў аб'ёме, %)
 Горназдабыўная прамысловасць	85,1%	6,5 млн. рублёў 0,1
 Апрацоўчая прамысловасць	87,6%	7 082,7 млн. рублёў 79,5
 Электраэнергія, газ, пара, гарачая вада, кандыцыянаванае паветра	105,4%	1 591,3 млн. рублёў 17,9
 Водазабеспячэнне, збор, апрацоўка і выдаленне адходаў	106,1%	223,4 млн. рублёў 2,5

Актуальная інфармацыя размешчана:



БАЗА
СТАТЫСТЫЧНЫХ
ДАНЫХ



УСТОЙЛІВАГА РАЗВІЦЦЯ У
МЭТЫ БЕЛАРУСІ



РЭГІОНАЛЬНЫЯ ПАКАЗЧЫКІ
УСТОЙЛІВАГА РАЗВІЦЦЯ У
МЭТ БЕЛАРУСІ

Пры выкарыстанні інфармацыі спасылка на Галоўнае статыстычнае ўпраўленне горада Мінска з'яўляецца абавязковай
© Галоўнае статыстычнае ўпраўленне горада Мінска